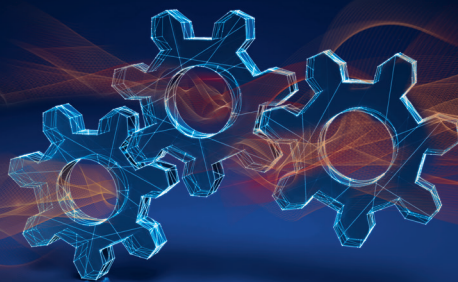


COMMUNIQUÉ DE PRESSE



Sénalia
Plus loin et plus sûr

Le 12 janvier 2024, Sénalia, qui exploite les terminaux portuaires céréaliers et agro industriels sur le port de Rouen, a rassemblé, pour sa Réunion d'Information, plus de 330 partenaires, au musée du quai Branly à Paris. Cet événement a été précédé, le 8 décembre 2023, des Assemblées Générales de Sénalia Union et de Sénalia Sica.

Sénalia se renforce

Gilles Kindelberger¹ a présenté l'activité du groupe. Au 30 juin 2023, plus de 4Mt de céréales ont été chargées ! Le Directeur Général s'est aussi félicité de la progression des modes d'apports massifiés : les péniches et les trains qui représentent 42% des flux. Cette évolution traduit l'engagement du groupe à promouvoir une logistique durable. Il a insisté sur la nécessité impérieuse de promouvoir la qualité des céréales à toutes les étapes, pour satisfaire bien sûr les clients mais aussi pour optimiser les chaînes logistiques.

Le Directeur Général a rappelé les données économiques satisfaisantes du groupe Sénalia pour l'exercice 2022/23. « A plus de 39M€, le chiffre d'affaires progresse fortement. Deux éléments marquent la performance et la solidité du groupe. D'abord, le ratio EBE/CA qui est de 26%. Il progresse de 3 points. Le second élément est la solidité de nos fonds propres qui s'élèvent à 93 millions d'euros en progression de 2%. »

Le Directeur Général a montré l'engagement de Sénalia pour la formation et la sécurité de ses collaborateurs qu'il a chaleureusement remerciés. Il a rappelé l'engagement constant de Sénalia dans les certifications qualité. Puis, Gilles Kindelberger s'est réjoui de la très bonne contribution de l'activité de GQ Logistics à la performance du groupe. Cette filiale, spécialisée dans la logistique conditionnée, qui en seulement deux ans, a pris sa bonne place dans le groupe Sénalia.

Cyrille Poirier Coutansais², fin observateur de la géopolitique, a mis en évidence les mouvements historiques de relocalisation poussés récemment par la COVID et les conflits armés. Il a ensuite expliqué comment concilier la mondialisation avec les réalités locales. Jean-Baptiste Gastinne³ a témoigné de l'importance de l'axe Seine et de l'implication forte de Sénalia dans le développement normand local.



HUB 1 : Vue générale
34 quais et 4 accès plain-pied

¹Directeur Général de Sénalia

²Directeur de recherches au Centre d'Études Stratégiques de la Marine (CESM) – auteur de « La (re)localisation du monde ».

³Vice-Président du conseil régional de Normandie

Une ambition logistique clairement affichée

Les ambitions de Sénalia dans le domaine de l'entreposage ont ensuite été dévoilées au cours d'une table ronde. En 2024, Sénalia investit de façon très importante, pour devenir, dans ce domaine, un acteur significatif à Rouen.

D'ici le 31 décembre, 3 entrepôts (HUB1, HUB2, HUB3) seront opérationnels. « Ainsi, la force de frappe de Sénalia en logistique conditionnée sera multipliée par 5 » précise Thierry Dupont⁴. Thomas Desjonquères⁵ ajoute que ces entrepôts (75 000 m²) représentent une capacité de stockage de plus 80 000 palettes sur des racks, en vertical. Sénalia y offrira des services logistiques très complets.

Les Présidents, Thierry Dupont et Didier Verbeke⁶ ont conclu cette Réunion d'Information en soulignant la richesse de ces échanges. Thierry Dupont s'est félicité « que le travail du Conseil d'Administration, grâce à l'ingéniosité des équipes, a permis de lancer ces développements très significatifs dans de nouveaux domaines de la logistique ». L'année 2024, s'ouvre donc avec une nouvelle orientation stratégique forte pour Sénalia.



HUB 1 : Stockage en racks
18 000 m² de stockage racks et zones de préparation

⁴Président de Sénalia Union

⁵Directeur Logistique Industrielle de Sénalia

⁶Président de Sénalia Sica



HUB 2 : Stockage en racks



HUB 2 : Stockage en ilots



HUB 3 : Vue extérieure
39 quais et 6 accès plain-pied



HUB 3 : Vue extérieure générale
38 000 m² répartis en 6 cellules