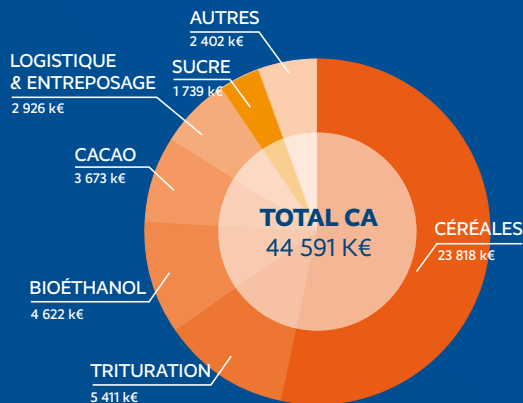


RÉPARTITION DU CHIFFRE D'AFFAIRES



EBE	RÉSULTAT NET	CAF
11 857 K€	1 546 K€	10 736 K€

VALORISATION DES PRODUITS TRAITÉS

2,1 Mdr€

AGRO-INDUSTRIE

60%

CEREALES EXPORT

40%

Sur la campagne, le chiffre d'affaires de près de 45 Millions d'euros est en croissance de 13 %.

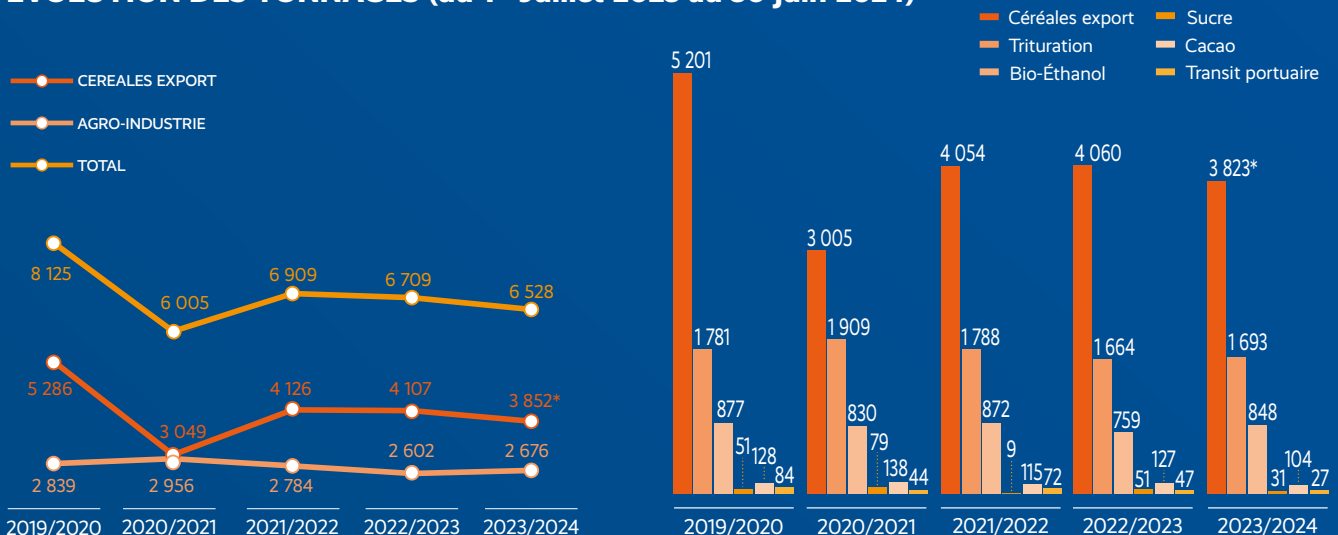
Tous les métiers y contribuent ainsi qu'à l'EBE de près de 12 millions d'euros en progression de 16 % traduisant la bonne gestion quotidienne des activités, notamment des céréales export.

Le résultat net est en croissance de 6 %.

Avec une activité ainsi bien orientée, la Capacité d'autofinancement croît de 24 % pour atteindre près de 11 Millions d'euros et le ratio EBE/CA s'établit à 27 %.

À plus de 94 millions d'euros les fonds propres du groupe Sénalia se renforcent encore de 2 %.

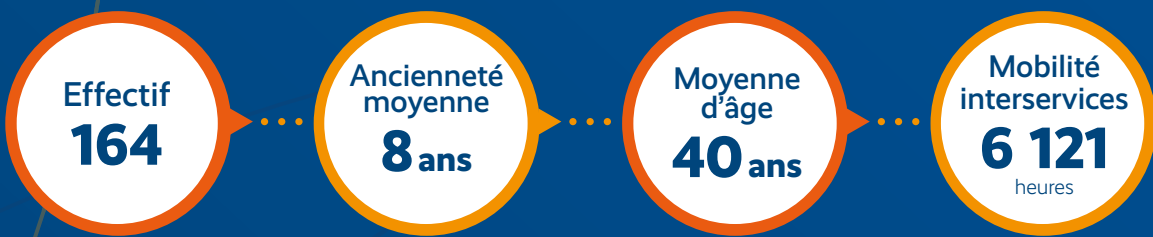
ÉVOLUTION DES TONNAGES (du 1^{er} Juillet 2023 au 30 juin 2024)



*Dont 269 kt sur le site de Val-de-la-Haye

La campagne s'achève sur un volume global en retrait de 2,8 % lié à la baisse de 6,3 % des volumes exportés de céréales. Ce recul est partiellement amorti par l'augmentation de 2,7 % de l'activité de logistique vrac au service des agro-industriels.

Ressources Sénalia



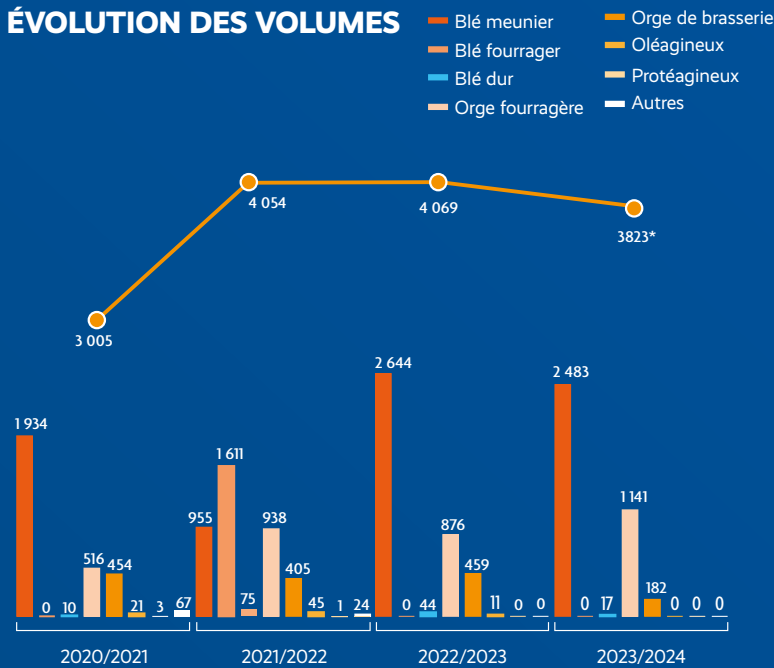
164 collaborateurs, dont l'âge moyen est de 40 ans et l'ancienneté de 8 ans, contribuent à ces bons résultats. 6121 heures ont été effectuées dans le cadre de la polyvalence des équipes, soit près de 4 ETP. Cette mobilité interservices concourt à la performance et participe au développement des compétences.

ACTIVITÉ CÉRÉALES EXPORT

Exercice du 1^{er} juillet 2023 au 30 juin 2024 – En kt



ÉVOLUTION DES VOLUMES



182 navires chargés



32 classes gérées

23% des exportations françaises par voie maritime

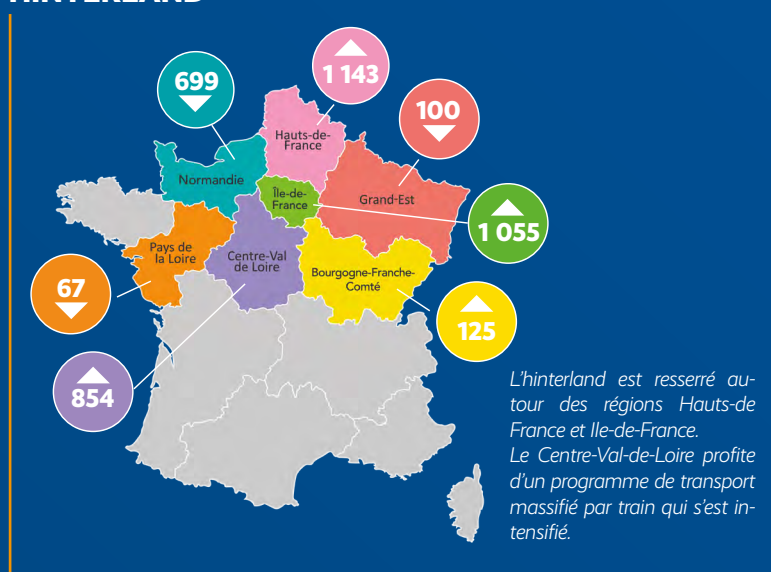
PS > 77,5 Protéine > 11,5%
Humidité > 12,9% Hagberg > 300s

La ségrégation mobilise un volume équivalent à 82 000 tonnes, soit 13 % des volumes des silos Sénalia.

Ce volant permet d'isoler des lots qui serviront à en reconstituer au gré des cahiers des charges des acheteurs.

Sur la campagne il a permis de proposer 32 qualités différentes principalement déterminées par la protéine qui reste le critère clef de segmentation qualité pour cette campagne.

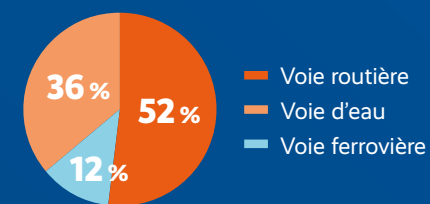
HINTERLAND



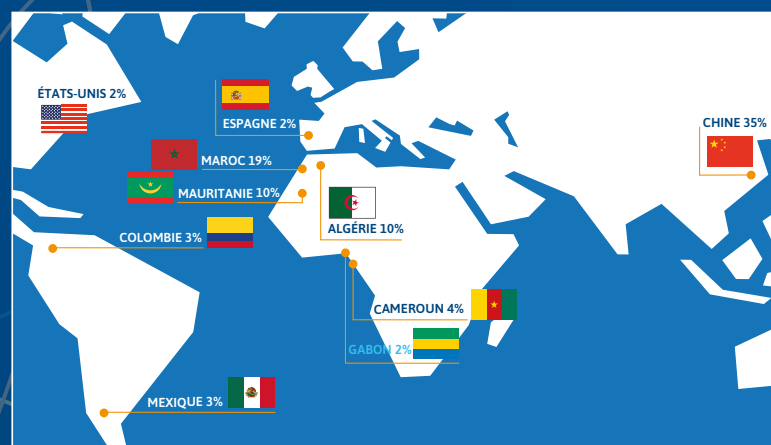
MODES D'APPORT

La voie ferroviaire passe de 10 à 12 %.

Sur la même dynamique, le transport par péniche passe des 32 à 36 % portant la part du transport massifié à 48 % des réception.



PRINCIPALES DESTINATIONS



Le trio de tête des destinations reste inchangé.

La Chine a cette année encore donné le rythme, le Maroc prend la deuxième place devant l'Algérie.

La Chine creuse l'écart avec une progression de 8 points.

Elle est tirée par la croissance de 75% des orges fourragères.

Vient ensuite la Mauritanie enregistrant une forte hausse en raison d'une récolte française adaptée en qualité et en quantité à son cahier des charges protéine.

Cameroun, Colombie, Mexique, Gabon, États-Unis et Espagne complètent la liste des clients chargés au départ de Sénalia.

L'ACTIVITÉ DE LOGISTIQUE INDUSTRIELLE REPRÉSENTE 2 718 KT DE MARCHANDISES MANUTENTIONNÉES AU SERVICE DES SUPPLY CHAIN VRAC D'AGRO-INDUSTRIELS PARTENAIRES.

Saipol **TRITURATION**

Les volumes pilotés au profit de l'activité de trituration de Saipol sont en légère augmentation. Sur l'exercice le site a bénéficié de la mise en place d'un nouveau parc d'automates combinant fiabilité et efficacité.



Tereos **BIO-ÉTHANOL**

À Lillebonne, les volumes progressent de 12 %, les sorties de drèches et gluten ayant bondis de 32%. Le site a su s'adapter à des pics de réception de péniche qui ont pu représenter sur certaines semaines jusqu'à 50% dès réception.



Cargill **BARRY CALLEBAUT CACAO**

Les pays producteurs de cacao ont subi une baisse significative des récoltes, essentiellement imputée aux conditions météorologiques instables en Afrique de l'Ouest. Dans ce contexte compliqué, les équipes Sénalia ont pu démontrer la solidité et la flexibilité de l'organisation en place : stockage de nouvelles origines, allongement de la campagne de réception, ségrégation rigoureuse les lots de marchandises saines dans un contexte général de qualité dégradée.



Tereos **SUCRE**

La campagne de sucre a connu un démarrage plus tardif que lors de la campagne précédente. Elle a permis de débiter une nouvelle activité de remplissage et d'emportage de Big-Bags. Ce flux a répondu aux besoins d'export de notre client Tereos



STOCKAGE - TRANSIT PORTUAIRE

L'activité de transit portuaire, principalement au départ de Bonnières-sur-Seine, poursuit ses prestations de transfert modal route / fleuve au service d'industriels parisiens, de l'exportation de céréales vers le nord de l'Europe et reste une base arrière pour le port de Rouen.



Sur l'exercice, l'activité d'entrepôt sur l'entrepôt historique du groupe qui a pris la dénomination de HUB 2, atteint un taux de remplissage de 100 % et son chiffre d'affaires est en croissance de 7 %. Il profite d'un emplacement stratégique sur l'axe Seine, au cœur de la zone industrialo-portuaire de Rouen.

