

# ACTIVITÉ CÉRÉALES EXPORT

Exercice du 1<sup>er</sup> juillet 2024 au 30 juin 2025 – En kt

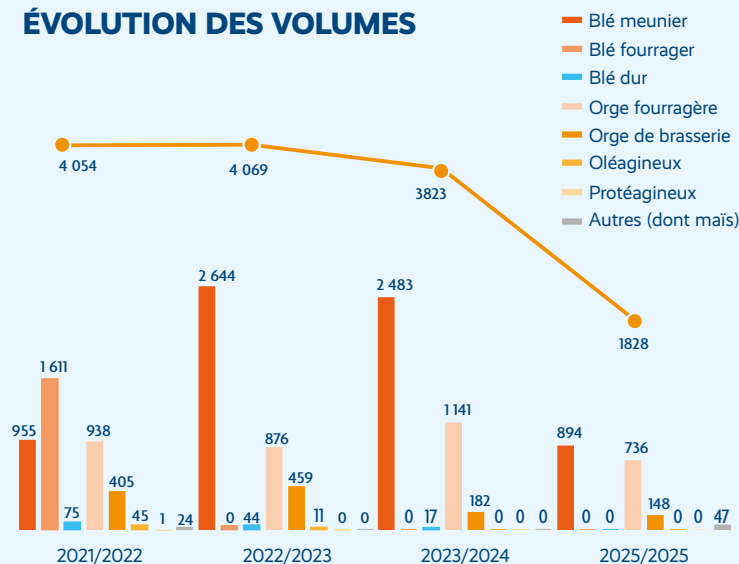


## L'activité de logistique portuaire au service de la filière Céréales Export s'achève sur une baisse de 52% avec un volume légèrement supérieur au niveau prévisible à l'issue de la récolte.

Le blé enregistre le plus fort recul avec -64%. L'orge fourragère, très dynamique sur la campagne précédente, baisse de 35% pour revenir dans la moyenne 64%. L'orge fourragère, très dynamique sur la campagne

précédente, baisse de 35% pour revenir dans la moyenne. L'orge de brasserie aux débouchés principalement européens reste marginale au départ d'installations portuaires de la dimension de Sénalia plus adaptées aux gros bateaux. Le maïs, avec une bonne récolte, a fait une apparition pour des marchés européens d'alimentation animale.

### ÉVOLUTION DES VOLUMES



99 navires chargés

20% des exportations françaises par voie maritime

PS moyen : 75,2

Protéine : 11,3%

Humidité : 13,4%

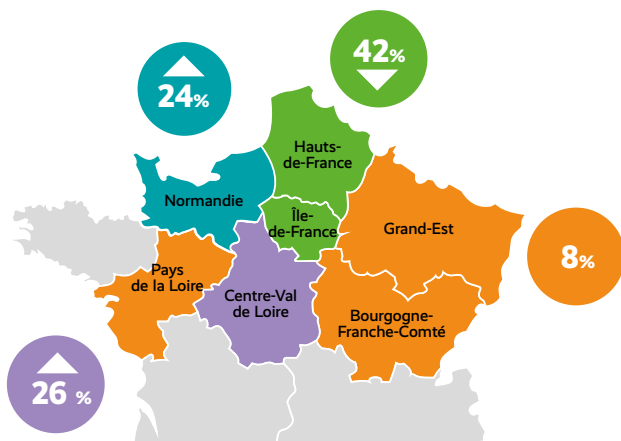
Hagberg > 300s

### SÉGRÉGATION : au service du sur-mesure.

Les savoir-faire et capacités en matière de ségrégation quels que soient les modes d'apport et les assemblages au chargement ont permis de répondre à l'exigeant cahier des charges d'un marché colombien en orge de brasserie.

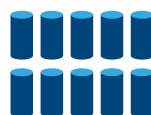
Il imposait des écarts maximums de 1 point sur la protéine entre chacun des lots qui constituaient le navire. Cette performance repose sur l'exploitation de 400 cellules allant de la plus petite de 130 tonnes, soient 4 camions, à la plus grande de 5 000 tonnes, soient 160 camions.

### HINTERLAND



L'hinterland du port de Rouen se resserre comme à chaque faible campagne, chaque opérateur privilégiant les débouchés les plus locaux.

En conséquence, la Normandie représente 24% des réceptions. Le Centre-Val-de-Loire profite d'un programme de transport massifié par train.



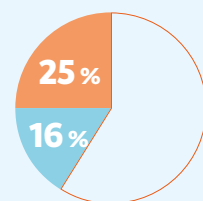
400 cellules

130 t = x 4

5 000 t = x 16

### MASSIFICATION DES TRANSPORTS

Le resserrement de l'hinterland est peu propice aux transports massifiés qui se maintiennent néanmoins à 41 %. La voie d'eau, en retrait de 36 à 25%, reste le principal mode de transport massifié la part du ferroviaire se développe de 12 à 16%.



Voie d'eau  
Voie ferroviaire

### PRINCIPALES DESTINATIONS



### 80% des volumes ont été réalisés avec 15 destinations contre 6 à la dernière campagne.

Le Maroc, dépendant des importations à 90 % pour le blé tendre, reste en tête avec 17% des volumes. Le Portugal, décroche la 2<sup>e</sup> marche du podium avec 11% des volumes, compensant les pénuries sur ses marchés historiques par l'élargissement de ses approvisionnements au port de Rouen.

Cette tendance touche toute l'Union Européenne qui passe de 5 à 21%.