



Sénalia

ACCOMPAGNER

LE DÉVELOPPEMENT ÉCONOMIQUE DES TERRITOIRES
PAR DES SOLUTIONS LOGISTIQUES SUR-MESURE



LOGISTIQUE
PORTUAIRE



LOGISTIQUE VRAC
AGRO-INDUSTRIELLE



ENTREPOSAGE
ET PRESTATIONS LOGISTIQUES

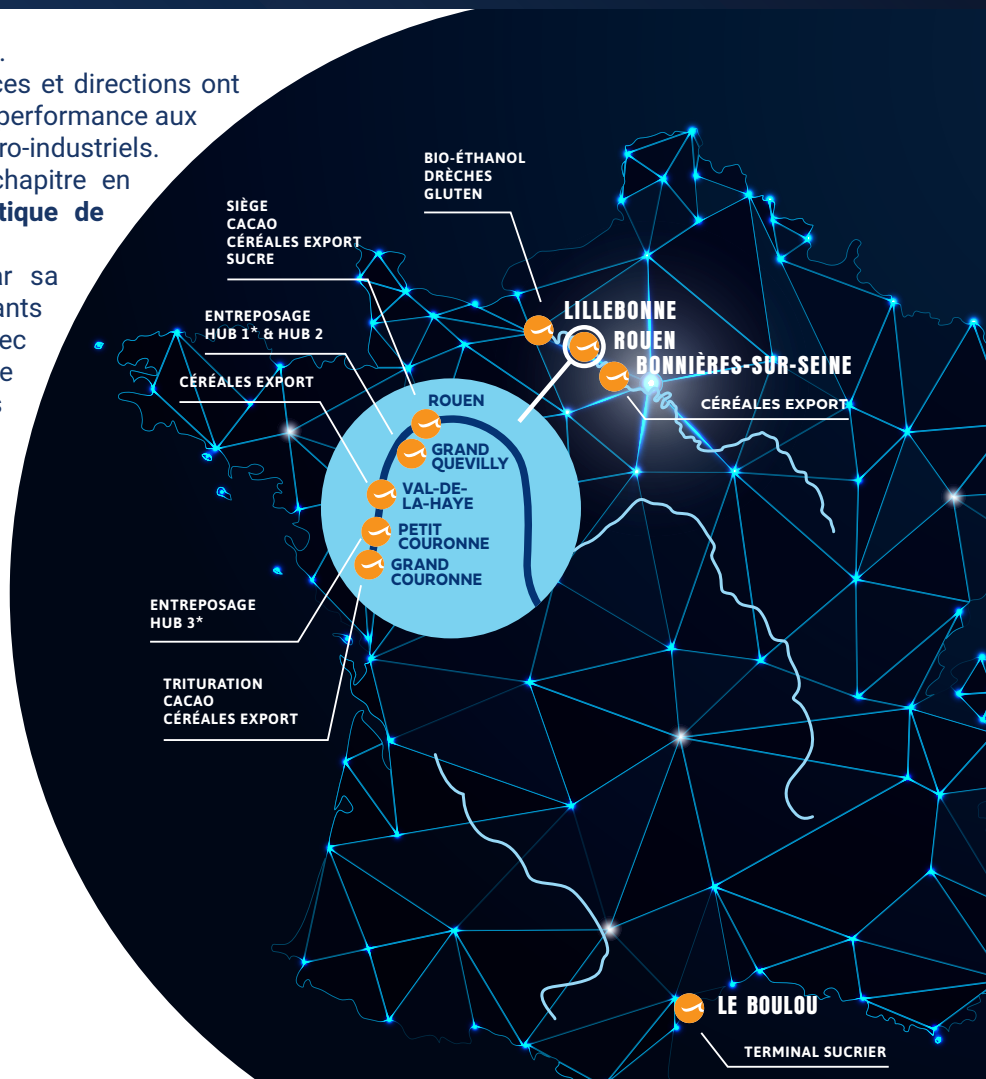
Grandir et poursuivre notre développement. Depuis sa création en 1957, les présidences et directions ont doté le groupe d'outils pour répondre avec performance aux attentes des adhérents, clients export ou agro-industriels. Aujourd'hui, Sénalia ouvre un nouveau chapitre en investissant massivement dans **la logistique de produits conditionnés**.

Ce 3^e métier va créer de la valeur par sa complémentarité avec les savoir-faire existants et en accédant à de nouveaux marchés avec des solutions cousues main, à l'image de ce que nous faisons sur nos 2 métiers historiques.

Cette nouvelle activité d'**entreposage et de prestations logistiques** nous renforce pour accompagner le développement économique du territoire.

Ensemble, nous ferons plus et mieux. Ensemble nous irons encore plus loin, mais aussi plus près et toujours plus sûr.

Gilles Kindelberger – Directeur général



Le 109
1 rue Berthe Morisot
76100 Rouen
Tél. 02 35 72 69 04



*HUB 1 : octobre 2024 - HUB 3 : décembre 2024



LOGISTIQUE PORTUAIRE

Faire circuler vos marchandises entre les territoires et les domaines fluviaux et maritimes de l'axe Seine



4 postes navire

3 Installations Terminales Embranchées

5 postes péniche ou coaster

27 fosses camion

25% des exportations de céréales françaises par voie maritime

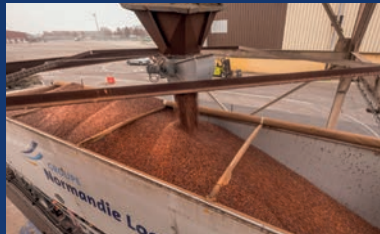


LOGISTIQUE VRAC AGRO-INDUSTRIELLE

Piloter les flux vrac amont et aval des supply chain de vos sites agro-industriels



- Alimentation en continu de vos sites (24/7)
- Conditionnement et chargement des produits finis et co-produits
- Exploitation depuis les installations Sénalia ou solutions hybrides



ENTREPOSAGE ET PRESTATIONS LOGISTIQUES

Stocker, préparer et organiser les flux de vos produits conditionnés



- 3 sites sur l'agglomération de Rouen à proximité des axes routiers (Le Havre : 80 km - Paris : 110 km)
- Proximité des terminaux containers
- 75 000 m² / 760 000 m³
- 80 000 palettes logées
- Stockage rack et masse
- Température dirigée
- Cellules privatisables
- Label environnemental BREEAM Very GOOD
- ICPE : 1510 - 1530 - 2662

Prestations logistiques

- Prestations à façon
- Déchargement et chargement de camions et containers après inspection
- Tous conditionnements (cartons, sacs, Big-bags, Q-bags...)
- (re)Palettisation
- Picking, pesage, étiquetage et reconditionnement
- Dédouanement
- Contrôle qualité et échantillonnage
- Traçabilité
- Inventaires
- Organisation et suivi des transports

